

OÙ SE LOGER ?
Accommodation

CADEROUSSE - 84860

NUMÉRO 7
Chambres et table d'hôtes
7 rue Saint Louis
+33 (0)6 30 53 43 71
chnumero7@gmail.com

BASTIDE LA BUISSIÈRE

Chambre et table d'hôtes
22 rue Saint Michel
+33 (0)6 08 02 88 11
www.bastidelabuissiere.com

CARPENTRAS - 84200

LE SAFARI***
Hôtel-Restaurant Lounge-Bar
1060 avenue Jean-Henri Fabre
+33 (0)4 90 63 35 35
www.safarihotel.fr

COURTHÉZON - 84350

ENTRE VIGNES ET DENTELLES
Chambres d'hôtes
30 boulevard de la république
+33 (0)6 73 71 02 99
www.entre-vignes-et-dentelles.com

JONQUIÈRES - 84150

LE MAS DU CLOS DE L'ESCARRAT
Chambres d'hôtes
321 route de Carpentras
+33 (0)6 05 14 01 66
www.bed-breakfast-provence.fr

DOMAINE DU PETIT MARGOT

Gîtes
305 chemin des Riaillies
+33 (0)6 77 56 33 85
domainedupetitmargot@gmail.com

ORANGE - 84100

MERCURE ORANGE ****
Hôtel-Restaurant
258 route de Caderousse
+ 33 (0)4 90 34 24 10
all.accor.com/hotel/9703/index.fr.shtml

HÔTEL LE GLACIER ***

Hôtel-Restaurant
46 cours Aristide Briand
+33 (0)4 90 34 02 01
www.le-glacier.com

HÔTEL HERBIER D'ORANGE **

8 place aux Herbes
+33 (0)4 90 34 09 23
www.lherbierorange.com

HÔTEL SAINT JEAN **

1 cours Pourtoutes
+33 (0)4 90 51 15 16
www.hotelsaint-jean.com

HÔTEL-RESTAURANT CAMPANILE***

Impasse 105, Chem. de la Sauvageonne,
+33 (0)4 90 51 68 68
www.orange.campanile.com

JUSTIN DE PROVENCE

Chambres d'hôtes
Chemin du Mercadier
+33 (0)7 62 19 82 36
www.justin-de-provence.com

LE MAS MELLOU

Chemin de Maucoil
Le Grès
+33 (0)6 25 08 72 72
+33 (0)4 90 11 07 63
www.mas-mellou.com

CAMPING MANON

1321 rue Alexis Carrel
+33 (0)4 32 81 94 96
www.camping-manon.com

PERNES-LES-FONTAINES - 84210

CAMPING LES FONTAINES****
125 chemin de la Chapelette
+33 (0)4 90 46 82 55
www.campingfontaines.com

HÔTEL L'HERMITAGE***

614 grande route de Carpentras
+33 (0)4 90 66 51 41
www.hotel-lhermitage.com

MAS FEIGNASSOU*****

Gîte
186 avenue Paul de Vivie
+33 (0)6 30 74 40 76
www.mas-feignassou.fr

LE MAS DES BARDES**

Gîtes
1014 chemin des Bardesques
+33 (0)7 66 80 06 99
lemasdesbardes.fr

PIOLENC - 84420

LA MANDARINE
Chambres d'hôtes
387 avenue Jean Millet
+33 (0)6 43 85 36 35
+33 (0)4 90 29 69 99
lamandarine.fr

BASTIDE O'NATUREL

Chambres d'hôtes
182 chemin rural du Rouchon (CR 59)
+33 (0)6 88 30 69 55
www.labastideonaturel-location-gite.com

SARRIANS - 84260

GITES LES TOURS
1420 route des Sablons
+33 (0)6 88 59 88 40
www.gitelestours.com

VIOLÈS - 84150

CAMPING DES FAVARDS
1335 route d'Orange
+33 (0)4 90 70 90 93
www.camping-favards.com

LE CLOS VITIS

523 route du Plan de Dieu
+33 (0)7 69 12 62 44
leclousvitis.com/?page_id=1387

OÙ SE RESTAURER ?
Restaurants

LORIOI-DU-COMTAT

84870
BISTROT DE LA GARE
1570 ancien chemin d'Aubignan
+33 (0)4 90 35 69 71
garedelorioi@gmail.com

ORANGE - 84100

L'ALIZÉ
15 cours Aristide Briand
+33 (0)4 90 51 73 79
www.restaurantalize.fr



OÙ DÉGUSTER ?
Local products

CAMARET-SUR-AYGUES 84850

BRASSERIE ARTISANALE - AMENO
Rue Antoine Laurent de Lavoisier
+33 (0)6 38 43 24 70
www.facebook.com/amenobiere

MAISON DES VINS ET DES PRODUITS DU TERROIR
+33 (0)4 86 71 10 35
maisondesvins@ccayguesouveze.com

CARPENTRAS - 84200

CONFISERIE DU MONT VENTOUX
1184 avenue D. Eisenhower
+33 (0)4 90 63 05 25
www.berlingots.net

COURTHÉZON - 84350

CELLIER DES PRINCES
758 route d'Orange
+ 33 (0)4 90 70 21 50
www.cellierdesprinces.fr

PERNES-LES-FONTAINES - 84210

DOMAINE DE LA CAMARETTE
439 chemin des Brunettes
+33 (0)4 90 61 60 78
www.domaine-camarette.com

VIOLÈS - 84150

DOMAINE LES FAVARDS
1349 route d'Orange
+33 (0)4 90 70 94 64
+33 (0)6 72 92 38 86
www.domainedestfavards.com

À VISITER
Cultural sites

ORANGE - 84100

THEATRE ANTIQUE D'ORANGE
Rue Madeleine Roch
+33 (0)4 90 51 17 60
www.theatre-antique.com

PERNES-LES-FONTAINES - 84210

MUSÉE COMTADIN DU CYCLE
Hôtel de Cheylus
23 place de la Juiverie
+33 (0)4 90 61 31 04
www.porteduventoux.com

LOUEURS ET RÉPARATEURS DE VÉLOS
Bike rental and repair

MONTEUX - 84170

VELOCSUD
1428 route de Carpentras
+33 (0)6 83 59 28 88
www.velocsud.fr

ORANGE - 84100

NATURE BIKE PROVENCE
1 place de la République
+33 (0)4 90 34 75 08
+33 (0)6 10 33 56 54
www.nature-bike-provence.com

CYCLES TROUSSE

Location, réparation, vente de vélos
112 rue d'Irlande
+33 (0)4 90 51 71 61
+33 (0)6 86 90 57 01
troussebike@gmail.com

PERNES-LES-FONTAINES - 84210

VÉL'EAU LOC
680 route de la Buissonne
Centre commercial Intermarché
+33 (0)4 90 34 70 61
www.veleauloc.com

VELLÉRON - 84740

LUBERON BIKING
Location et réparation de vélos
90 chemin du Stade
+33 (0)4 90 14 62
www.luberon-biking.fr



> Retrouver plus d'hébergeurs, loueurs, réparateurs, et sites de visite Accueil vélo, sur le dépliant « Autour de l'Isle-sur-la-Sorgue ».



La charte « Accueil Vélo » vous chouchoute !

Hébergements, restaurants, loueurs et réparateurs de vélo, lieux de visite et caves mais aussi offices de tourisme, tous vous garantissent :

- Être à moins de 5 km d'un itinéraire cyclable
- Des équipements et services dédiés
- Un accueil attentionné et des conseils pour mieux apprécier votre séjour

Découvrez tous les services « Accueil Vélo » sur : www.provence-a-velo.fr

The Charter "Accueil Vélo" is here to pamper you!

Accommodations, restaurants, bike rentals and repair services, places to visit, wine cellars and tourist offices, they all guarantee :

- Being within 5km of a cycle route
- Adapted equipments and services
- A warm welcome and advices to fully enjoy your stay

Discover all service provider « Accueil Vélo » on: www.provence-cycling.com

ACCOMPAGNATEURS
Guides

VELLÉRON - 84740

LUBERON BIKING
90 chemin du Stade
+33 (0)4 90 90 14 62
+33 (0)6 43 57 58 89
www.luberon-biking.fr

GUILLAUME DEMANGEON

Mistral Adventura
+33 (0)6 76 29 20 17
m.facebook.com/pages/category/Athlete/Team-Mistral-Adventura-1488830811425056/?locale2=fr_FR

PERNES-LES-FONTAINES - 84210

RIDE AND MORE TRAVEL
Agence spécialisée dans les séjours vélo et VTT / Transport de personnes et vélos
168 avenue Louis Chabran
+33 (0)6 76 35 50 96
www.rideandmore.com

TRANSPORT DE BAGAGES

Transportation of luggages

PROVENCE TAXI

647 route d'Avignon
+33 (0)6 64 91 11 68
www.provence-taxi.com

LE TAXI DES DENTELLES

+33 (0)4 90 46 89 42
www.taxisdesdentelles.fr

VENTOUX TRAVEL CAR

+33 (0)7 82 99 02 65
www.ventouxtravelcar.fr

HELLO VTC

+33 (0)6 19 52 69 89
www.hellovtc.com



RENSEIGNEMENTS
Informations

COURTHÉZON - 84350
24 - 26 boulevard République
04 90 70 26 21

SARRIANS - 84260
+33 (0)4 90 65 56 73
sarrrians@ventouxprovence.fr

PROVENCE TAXI

647 route d'Avignon
+33 (0)6 64 91 11 68
www.provence-taxi.com

LE TAXI DES DENTELLES

+33 (0)4 90 46 89 42
www.taxisdesdentelles.fr

VENTOUX TRAVEL CAR

+33 (0)7 82 99 02 65
www.ventouxtravelcar.fr

HELLO VTC

+33 (0)6 19 52 69 89
www.hellovtc.com



RECOMMANDATIONS Recommendations

- Respectez le code de la route
Respect the highway code
- Ramenez vos déchets
Bring back your rubbish
- Interdit de faire du feu
Lighting of fire is strictly forbidden
- Si d'aventure un brin de lavande vous tente, qu'il ne s'agisse que d'un brin
If you are tempted to pick a sprig of lavender, let it be no more than a sprig.
- Pensez à tout le matériel indispensable à une bonne randonnée : casques, kit réparation, pompe, antivol, cartes etc.
Have everything you need for a trouble-free trip : helmets, repair kit, pump, security lock, maps etc.

Période recommandée : Hors saison estivale, de mars à juin et de septembre à mi-novembre. L'été, les fortes chaleurs et la fréquentation routière importante rendent la pratique du vélo dangereuse. Adaptez vos horaires pour partir à la fraîche !
Recommended period: Outside summer period, from March to June and September to mid-November. In summer, high temperatures and heavy traffic makes cycling be more risky. Adapt your schedule to circulate in cooler temperatures !

MÉTÉO WEATHER
Vaucluse : + 33 (0)8 99 71 02 84
(2,99 € par appel call)
www.meteofrance.com

NUMÉROS UTILES USEFUL NUMBERS
• N° d'urgence Emergency : 112
• Police Gendarmerie : 17
• Pour connaître le niveau de risque d'incendie Fire risk : +33 (0)4 28 31 77 11

PROVENCE VAUCLUSE

De Piolenc à Velléron

Niveau de très facile à découverte
Level easy to average

VTC - VAE - Vélo de route
Hybrid bike - Electric bike - Road bike

de 10,5 à 69,7 km
3h à 2 jours
3h à 2 jours

Via Vaucluse

PROVENCE A VELO VAUCLUSE

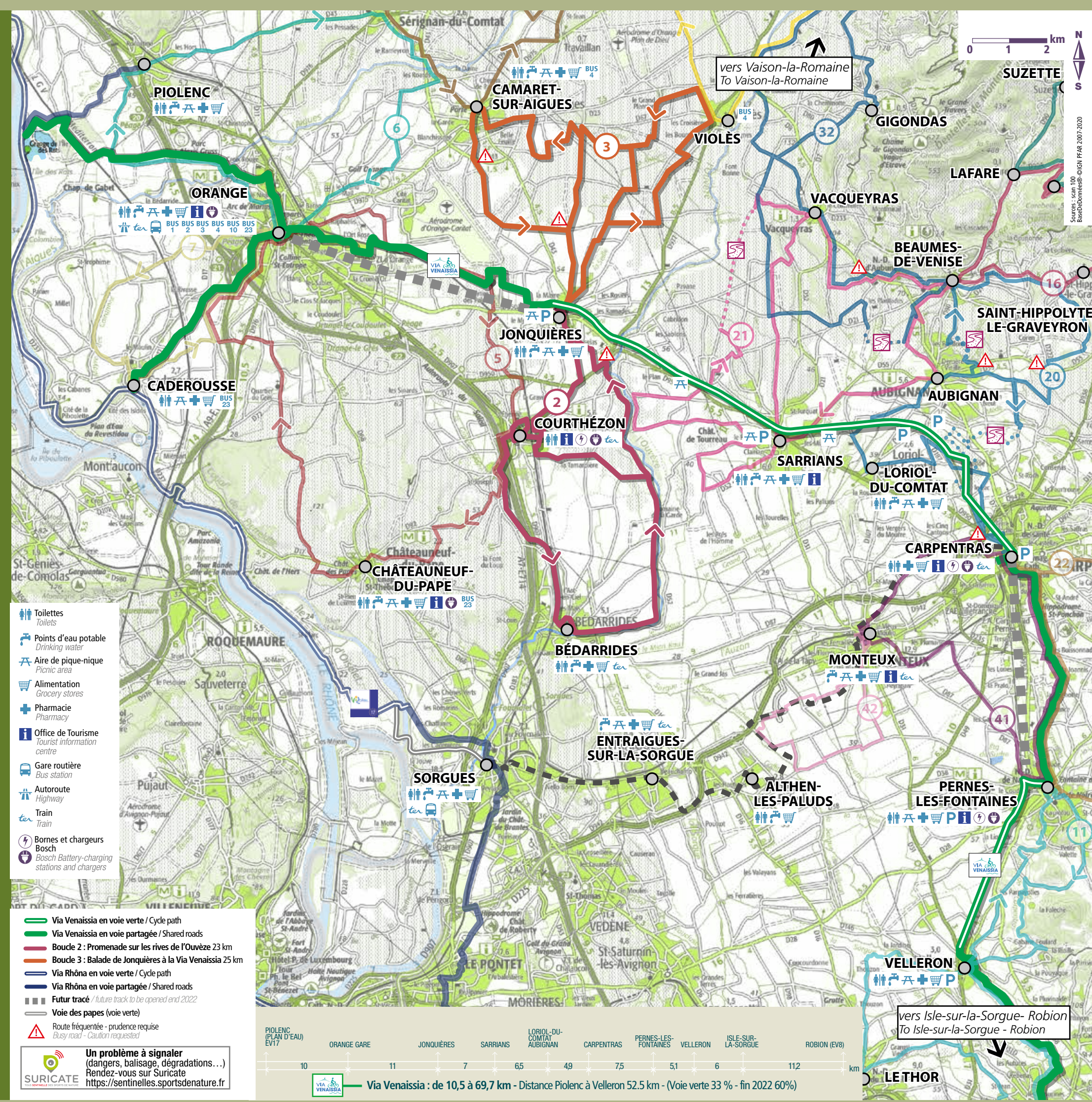
ORANGE - 84100
OFFICE DE TOURISME D'ORANGE
5 cours Aristide Briand
+33 (0)4 90 34 70 88
www.orange-tourisme.fr

CARPENTRAS - 84200
OFFICE DE TOURISME VENTOUX PROVENCE
97 place du 25 août
+33 (0)4 90 63 00 78
www.ventouxprovence.fr

PERNES-LES-FONTAINES - 84210
OFFICE DE TOURISME PORTE DU VENTOUX
Place Gabriel Moutte
+33 (0)4 90 61 31 04
www.porteduventoux.com

PROVENCE-A-VELO.FR
PROVENCE-CYCLING.COM
PROVENCE-RADFahren.DE
FIETSEN-IN-PROVENCE.COM

Toutes les photos appartiennent à La Provence à Vélo soit en propriété, soit par convention. Reproduction interdite sans accord préalable.
Les données publiées sont non contractuelles.
© Crédits photos : G. Kessler, D. Rosso, A. Hocquel, VPA
Droits réservés / Provence à Vélo



Suggestions de parcours / Ideas of bike routes



La Via Venaissia
Voie verte : 23.5 km (fin 2022 : 42 km)
Voie partagée : 46.2 km (fin 2022 : 27.7 km)
PIOLENC > ORANGE > JONQUIÈRES > SARRIANS > LORIOL-DU-COMTAT > CARPENTRAS > PERNES-LES-FONTAINES > VELLERON

Plusieurs balades à vélo permettent de rejoindre ou emprunter l'itinéraire.
Several signposted cycle itineraries allow you to reach or go on the Via Venaissia.



2 Promenade sur les rives de l'Ouvèze
23 km 14.3 miles / 3h
BÉDARRIDES > JONQUIÈRES > COURTHÉZON



3 Balade de Jonquières à la Via Venaissia
25 km 15.5 miles / 3h
JONQUIÈRES > VIOLÈS > CAMARET-SUR-AYGUES



ACCÈS EN TRANSPORT EN COMMUN
Access with public transportation

Train
Ligne Avignon - Orange (équipé d'un wagon vélo)
Ligne 2 : Orange > Avignon
Ligne 3 : Orange > Vaireas
Ligne Avignon-Carpentras (équipé d'un wagon vélo)
Ligne 6 : Avignon > Isle-sur-la-Sorgue
Ligne Avignon - Isle-sur-la-Sorgue

Bus - réseau Zou
Ligne 1 : Orange > Bollène
Ligne 2 : Orange > Avignon
Ligne 3 : Orange > Vaireas
Ligne 4 : Orange > Vaison-la-Romaine
Ligne 5 : Avignon > Carpentras
Ligne 6 : Avignon > Isle-sur-la-Sorgue
Ligne 10 : Orange > Carpentras
Ligne 13 : Carpentras > Cavailon
Ligne 20 : Carpentras > Avignon (Agroparc)
Ligne 23 : Orange > Sorgues > Châteauneuf-du-pape
https://services-zou.maregionsud.fr/fr/

Autres Gares / Trainstation:
Sorgues, Bédarrides, Courthézon, Cavailon, Entraigues-sur-la-Sorgue
www.ter.sncf.com

Parking

Orange : gare / train station
Jonquières : ancienne gare / old train station
Sarrians : ancienne gare - chemin du Mourre de L'Eouze / old train station
Loriol-du-Comtat : centre ville / downtown
Aubignan : centre ville / downtown
Carpentras : gare - Coulée Verte / Train station
Pernes-les-Fontaines : centre ville / downtown
Velleron : Parking entrée de ville



La Via Venaissia

On rejoint la Via Venaissia par la Via Rhôna depuis Piolenc ou Caderousse, et depuis la Méditerranée à vélo par Robion. Cette vélo route qui parcourt le pays d'Orange et le Comtat Venaissin, traverse Orange, Carpentras, Velleron, Isle-sur-la-Sorgue, Lagnes et Robion. La Via Venaissia est un voyage au cœur de l'histoire du Vaucluse et de ces paysages ruraux, entre vignobles, vergers et canaux. Chaque pause sera l'occasion de découvrir un pan de l'histoire : la Principauté d'Orange et son patrimoine romain (Unesco), Carpentras, Pernes-les-Fontaines, et leur remarquable patrimoine juif ainsi que l'Isle-sur-la-Sorgue, notre Venise comtadine. La Via Venaissia est aussi un voyage gustatif en compagnie des produits du terroir : vins, olives, fraises, melons, cerises, ail.

En couplant la Via Venaissia, la Méditerranée à vélo et la Via Rhôna, une itinérance est possible sur 3 ou 4 jours. Elle permet de découvrir : Avignon, Châteauneuf-du-Pape, Orange, Carpentras, l'Isle-sur-la-Sorgue, Cavailon, Beaucaire et Tarascon. C'est également un accès sécurisé au pied des Dentelles de Montmirail et autour du Mont Ventoux.

L'itinéraire, parfaitement sécurisé entre Jonquières et Carpentras et entre Pernes-les-Fontaines et Velleron est réalisé sur une ancienne voie ferrée qui permettait de transporter les touristes dans les thermes curatifs des Dentelles de Montmirail, et de nourrir la capitale grâce à l'abondante production agricole.

The Via Venaissia

You get to the Via Venaissia via the Via Rhôna from Piolenc or Caderousse, or the Mediterranean by bike via Robion. This cycle route crosses the Comtat Venaissin and goes through Orange, Carpentras, Velleron, Isle sur la Sorgue, Lagnes and Robion. The itinerary, laid out on an old railway track, has been made fully safe between Jonquières and Carpentras and between Pernes les Fontaines and Velleron. Old trains stations are dotted along the way, some of which have been turned into restaurants. The Via Venaissia is a journey to the heart of rural Vaucluse in fertile plains between vineyards, orchards and canals. Each break will be the opportunity to enjoy local products: wines, olives, strawberries, melons, cherries, garlic. The route is also the opportunity to find out about the history of the Comtat Venaissin and this old railway track that enabled tourists to go to the thermal baths for healing treatments in the Dentelles de Montmirail, and feed the capital, but also the Jewish heritage of Carpentras, and Pernes les Fontaines, as well as Isle sur la Sorgue, our Comtadine Venice.

By combining the cycle tracks "Via Venaissia", "Méditerranée à vélo" and "Via Rhôna", an itinerary is possible over 3 or 4 days. It gives you a chance to discover : Avignon, Châteauneuf-du-Pape, Orange, Carpentras, l'Isle-sur-la-Sorgue, Cavailon, Beaucaire and Tarascon.